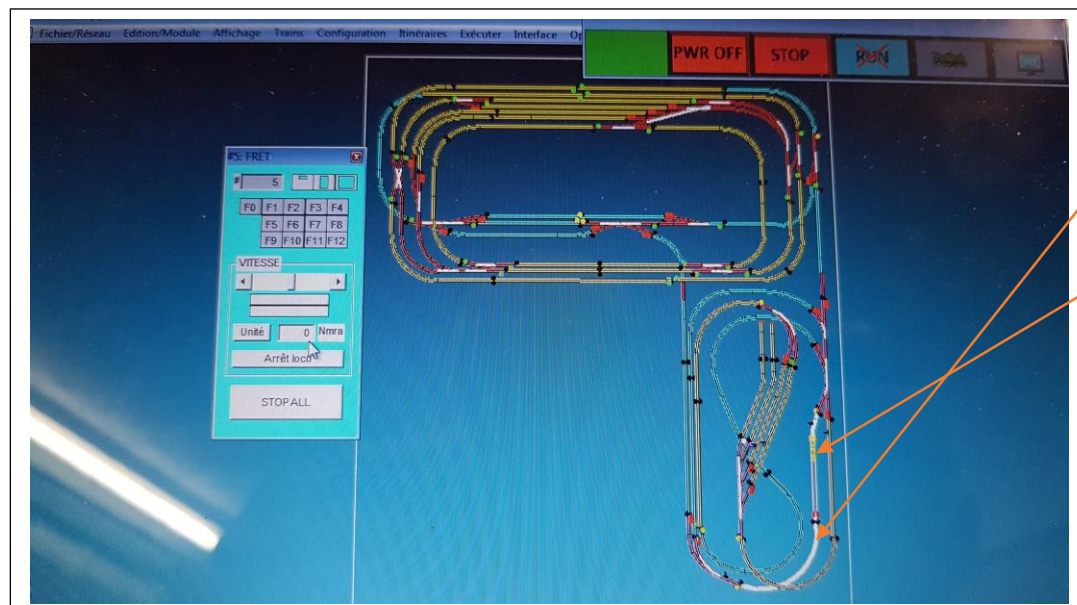


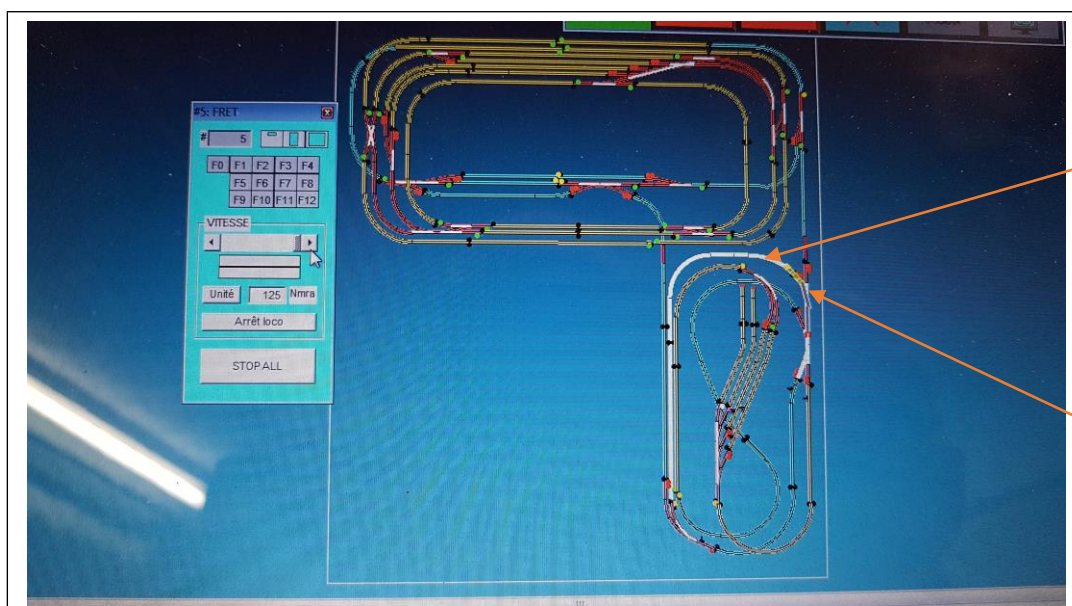
#### ACTION :

Les deux trains  
démarrrent la voie est en  
blanc sur CDM  
Les trains arrivent après  
le premier aiguillage, le  
train CDM s'arrête.  
La voie suivante passe en  
blanc et le train physique  
poursuit sa route.  
Arrêt de la loco physique  
via CDM  
Puis redémarrage loco



#### ACTION :

Les deux trains  
redémarrrent la voie est  
en blanc sur CDM  
Les trains arrivent sur le  
second aiguillage,  
deuxième arrêt loco  
CDM.  
le train physique  
poursuit sa route.  
Arrêt de la loco via CDM  
Puis redémarrage loco



#### ACTION :

Les deux trains  
redémarrrent la voie est  
en blanc sur CDM  
Les trains arrivent après  
le troisième aiguillage, le  
train CDM s'arrête.  
(début du canton de  
départ)  
le train physique  
poursuit sa route.  
3<sup>ème</sup> Arrêt de la loco via  
CDM  
Puis redémarrage loco.  
La loco CDM redémarre  
jusqu'au 1 ci-dessus puis  
arrêt. La loco physique a  
toujours dépassé les  
points d'arrêt de la loco  
CDM et ne s'arrêtait que